

# STRATEGISCHE ROADMAP

Umstieg von SAP IS-H  
auf ein zukunftssicheres KIS



# Inhalt



- 01 Aktuelle Situation
- 02 Alternativen zu SAP IS-H
- 03 Vorteile einer frühzeitigen Planung
- 04 Schritte zur erfolgreichen Migration
- 05 CLINIXX®: Eine umfassende Lösung für die Zukunft
- 06 Fallbeispiel Klinik Mainschleife



# Die aktuelle Lage

Die Abkündigung von SAP IS-H stellt viele Krankenhäuser vor die Herausforderung, bis Ende 2027 auf ein neues Krankenhausinformationssystem (KIS) umzusteigen. Eine rechtzeitige Planung ist entscheidend, um Risiken zu minimieren und die Kontinuität der Patientenversorgung sicherzustellen.




# Was bedeutet das Ende von SAP IS-H für Krankenhäuser?

Im Jahr 2022 hat SAP bekannt gegeben, dass die Unterstützung für die SAP IS-H Module Patientenmanagement und -abrechnung bis Ende 2027 (bzw. 2030 in der Extended Maintenance) auslaufen wird. Dies bedeutet, dass Krankenhäuser, die derzeit auf SAP IS-H setzen, gezwungen sind, sich zeitnah nach Alternativen umzusehen.

Dabei geht es nicht nur um eine technische Umstellung, sondern auch um die Sicherstellung eines nahtlosen Betriebs während des Übergangs. Verzögerungen in der Umstellung können nicht nur zu hohen Kosten führen, sondern auch die Effizienz und Qualität der Patientenversorgung beeinträchtigen.





*“Angesichts der fehlenden umfassenden Abrechnungslösung innerhalb von S/4HANA gibt es keine praktikable Alternative, als das KIS vollständig auszutauschen.”*

Jörg Reichardt, Geschäftsführer AMC Holding GmbH

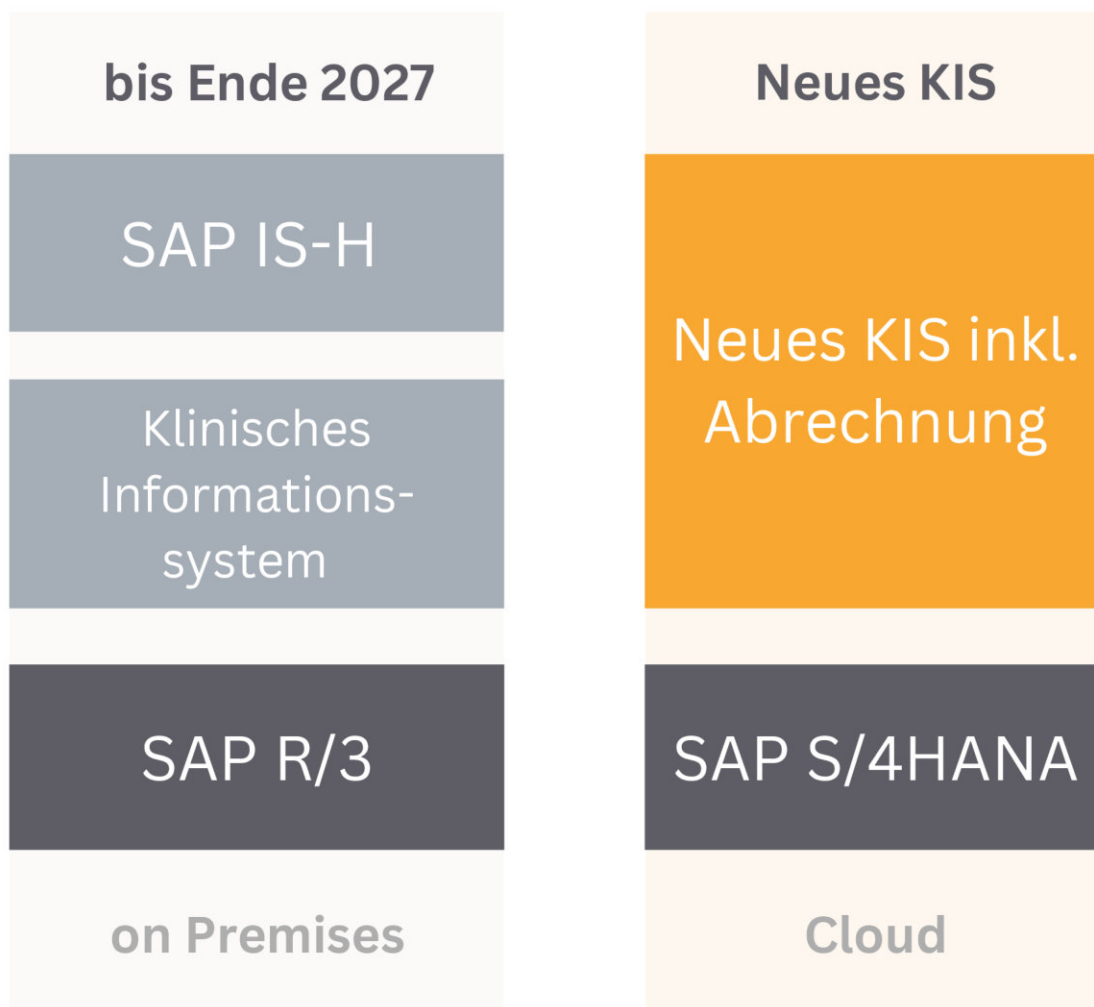


# Alternativen zu SAP IS-H

Für SAP IS-H-Kunden gibt es derzeit praktisch nur eine funktionierende Alternative: der vollständige Wechsel des Krankenhausinformationssystems (KIS).

Eine Lösung, die lediglich die Abrechnung übernimmt und sich an IS-H oder i.s.h.med andocken lässt, existiert nicht.

Dies macht es unvermeidlich, das gesamte KIS zu ersetzen, um eine zukunftssichere, integrierte Lösung zu gewährleisten. CLINIXX® bietet hier eine umfassende und bewährte Alternative, die nicht nur alle klinischen Prozesse abdeckt, sondern auch zukunftssicher und flexibel ist.



# Vorteile einer frühzeitigen Planung und Migration

01

## **Risikominimierung:**

Vermeidung von Betriebsstörungen durch eine sorgfältig geplante Migration.

02

## **Kosteneffizienz:**

Durch frühzeitige Budgetierung und strategische Planung können unnötige Kosten vermieden werden.

03

## **Zukunftssicherheit:**

Ein modernes, webbasiertes KIS wie CLINIXX® bietet die Flexibilität, auf zukünftige Anforderungen und technologische Entwicklungen zu reagieren.



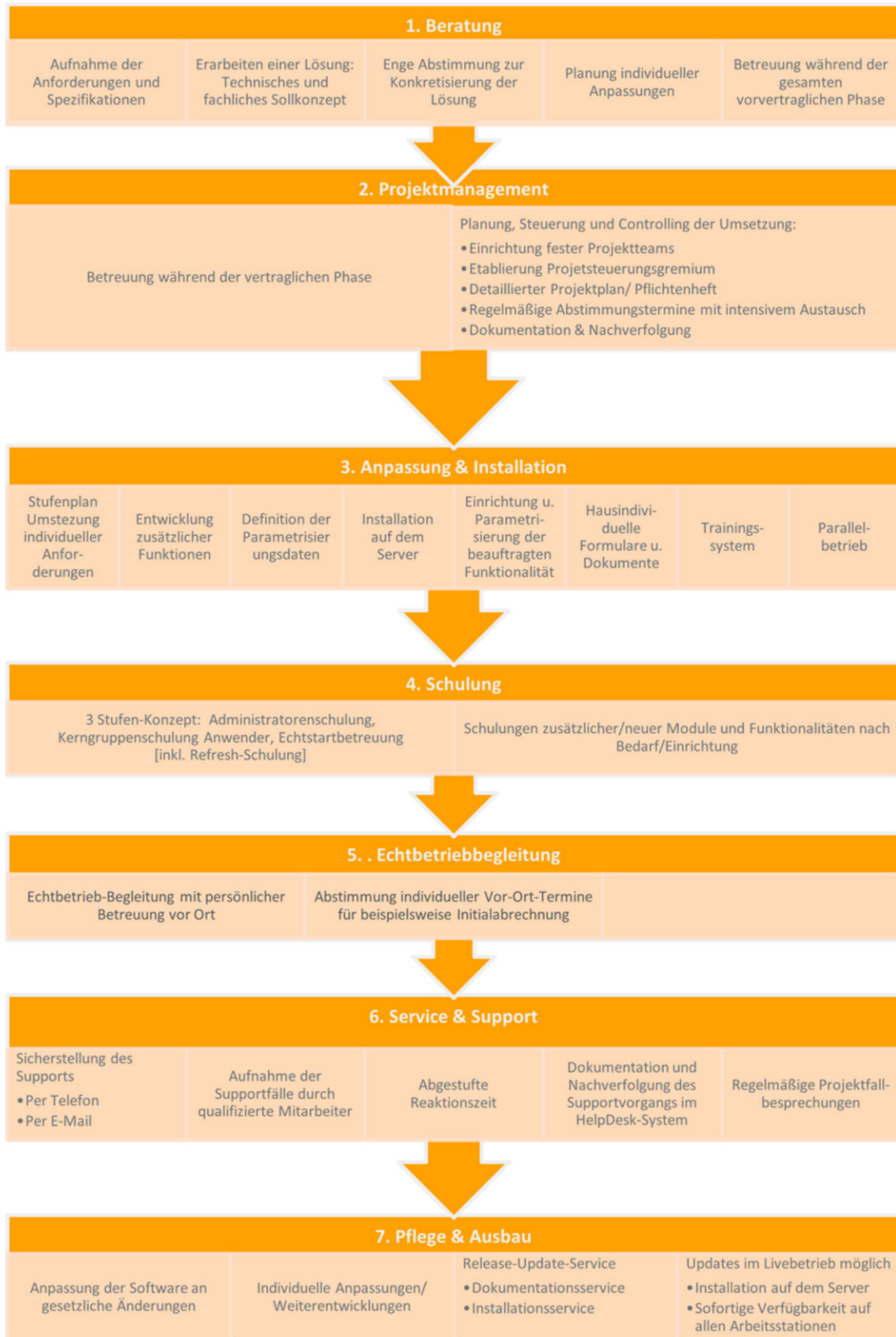
# Leitfaden zur erfolgreichen Migration

Die Strategie konzentriert sich auf die Sicherstellung eines ununterbrochenen Betriebs der Softwarekomponenten. Dabei wird ein agiles Projektmanagement genutzt, das kurze Umsetzungszyklen und eine direkte Kommunikation ermöglicht. Aktuelle Projektmanagementwerkzeuge & Tools unterstützen die strukturierte Planung und Umsetzung des Projekts und gewährleisten, dass die Migration reibungslos und ohne Unterbrechung des Krankenhausbetriebs erfolgt.

<b>Bedarfsanalyse</b>	Evaluierung der aktuellen IT-Struktur und Identifizierung der spezifischen Anforderungen des Krankenhauses.
<b>Marktstudie</b>	Vergleich der verfügbaren KIS-Optionen, inklusive einer detaillierten Analyse von CLINIXX® als zukunftssichere Lösung.
<b>Migrationsstrategie</b>	Eine erfolgreiche Migration von SAP IS-H auf ein modernes KIS wie CLINIXX® erfordert präzise Planung und ein robustes Betriebskonzept .
<b>Systemwechsel</b>	Der Wechsel selbst umfasst die Installation und Parametrisierung aller relevanten Systeme und Prozesse.
<b>Schulung</b>	Eine umfassende Schulung des Personals ist für die effiziente Nutzung des neuen Systems und der Prozesse unerlässlich
<b>Betriebsstart</b>	Für reibungslosen Betriebsstart wird der Systemstart von einem Monitoring begleitet. So werden potenzielle Probleme schnell erkannt und behoben.

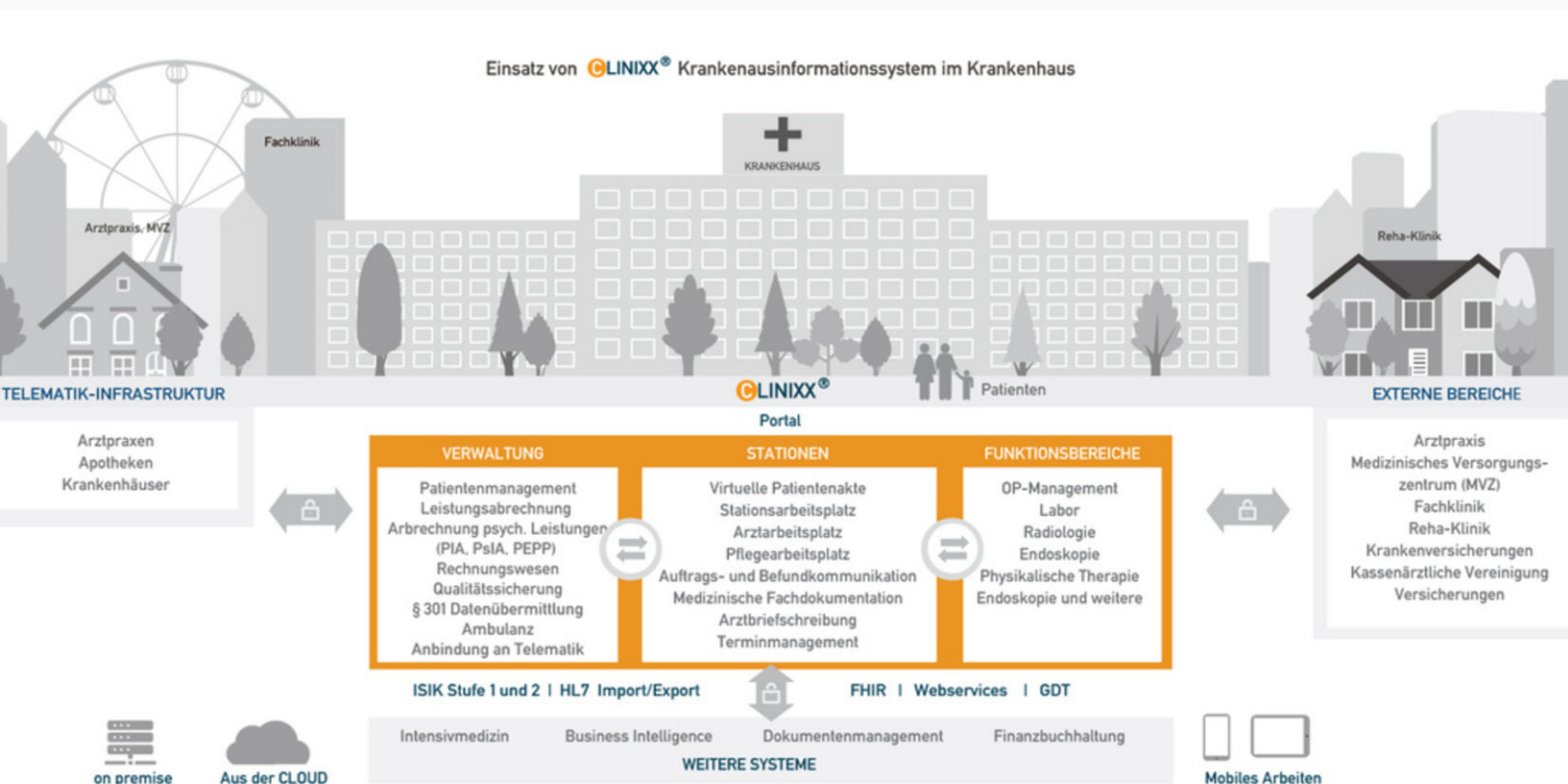


# Checkliste für Dienstleistungen der Systemmigration



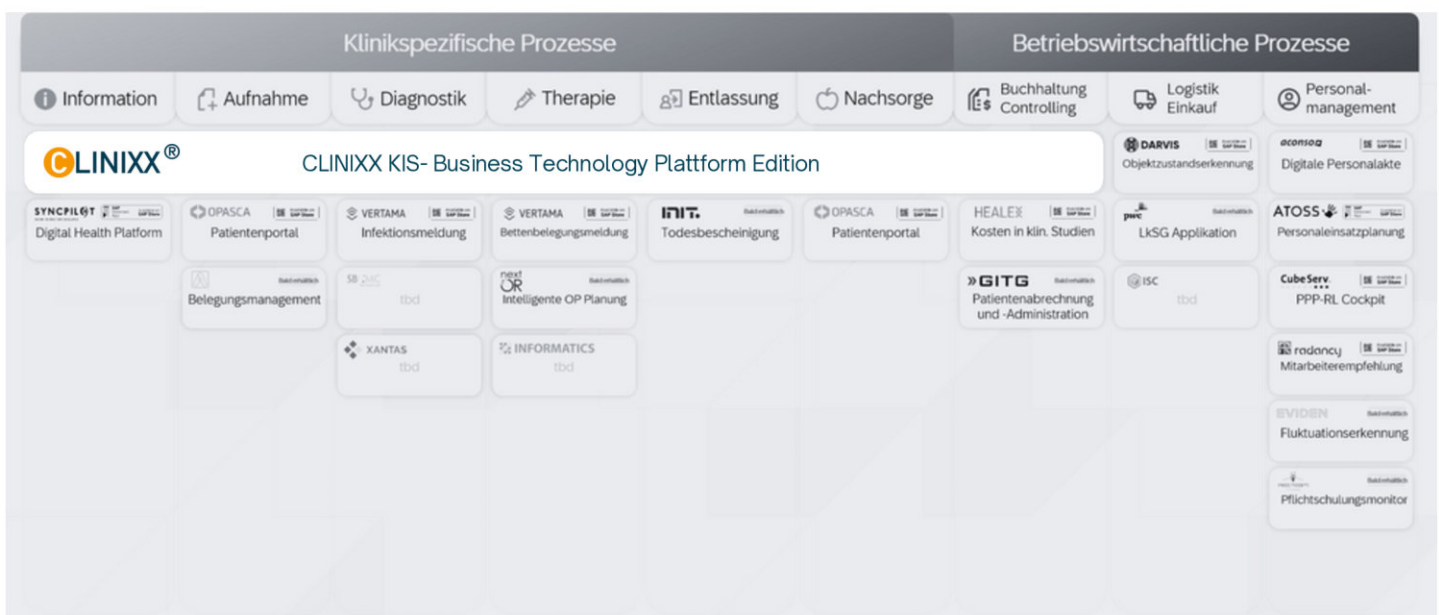
# CLINIXX®: Eine umfassende Lösung für die Zukunft

CLINIXX® bietet alle Funktionalitäten eines vollumfänglichen KIS, von der Patientenverwaltung bis zur Abrechnung, und ist durch seine modulare Struktur äußerst flexibel. Zu den wichtigsten Funktionen gehören:





# AMC ist SAP Build Partner



AMC ist als SAP Build Partner hervorragend darauf vorbereitet, die Integration von S/4HANA nahtlos ins CLINIXX® zu meistern. Unsere Expertise in der Verbindung von CLINIXX® mit S/4HANA gewährleistet, dass Ihre Klinik von der modernen SAP-Technologie profitieren kann, ohne dass es zu Unterbrechungen im Betrieb kommt. Dies macht uns zu einem starken Partner für Kliniken, die ihre digitale Transformation auf eine solide Basis stellen wollen.

# 5 Argumente für CLINIXX®

## CLINIXX® ist Cloud-fähig

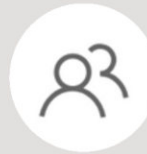
Sie entscheiden, wie Sie Ihr KIS betreiben:

- Aus der Cloud (AWS/Telekom)
- Als lokale Installation



## Erfahrung beim Umstieg von IS-H und i.s.h.med

Wir haben bereits mehrere Kunden, bei einem Umstieg von ISH und ISH.med auf CLINIXX® begleitet.



## CLINIXX® ist eine Software der neuen Generation

- Webbasiert und aus dem Browser aufrufbar
- Auf jedem Gerät verfügbar
- Ausschließlich serverseitige Updates
- Max. 30 Min. Downzeit



## Flexibler Zusammenbau

Sie suchen sich Ihre Lösung flexibel zusammen, indem Sie sich für unterschiedliche Softwarekomponenten entscheiden.



Leichte Anbindung an die S/4HANA Suite dank SAP Build Partnerschaft



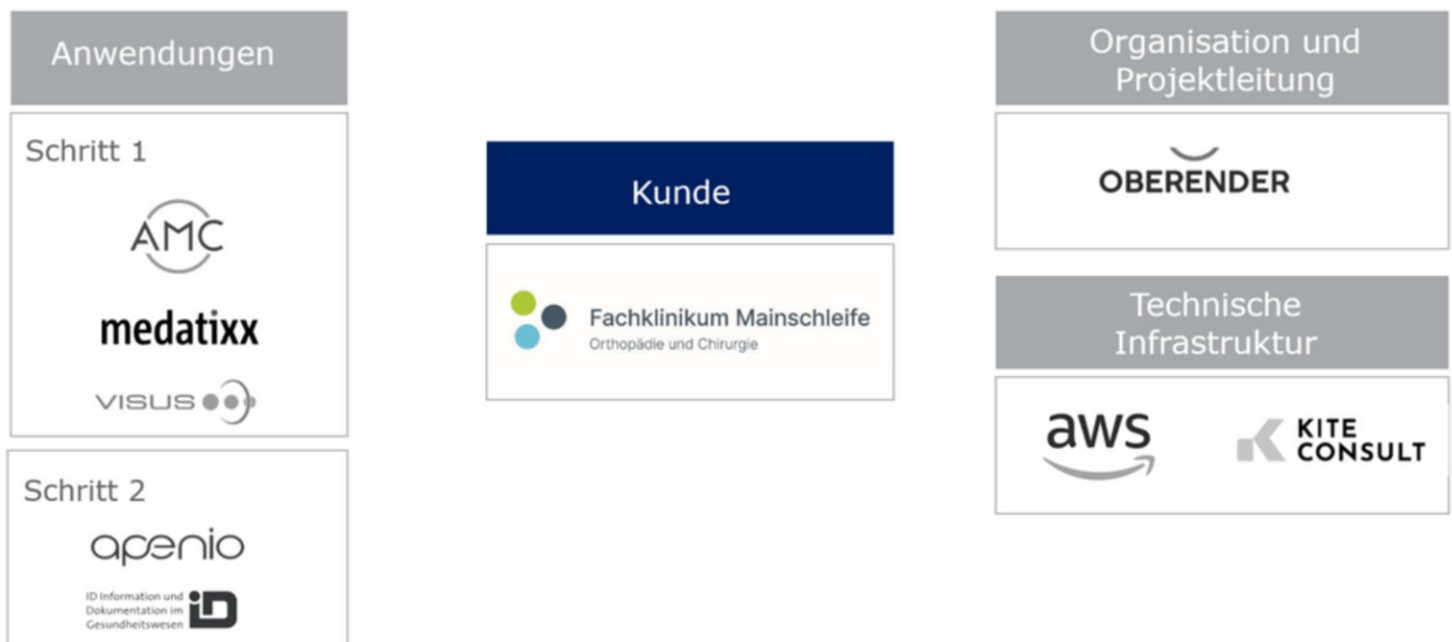


# Fallbeispiel Fachklinik Mainschleife

Das Fachklinikum Mainschleife ist das erste Krankenhaus in Deutschland, das sein KIS vollständig in der AWS Cloud betreibt. Der Wechsel von IS-H und i.s.h.med auf CLINIXX® erfolgte in nur sieben Monaten und ermöglichte der Klinik eine zukunftssichere, flexible und sichere IT-Infrastruktur. Die Mitarbeitenden konnten sich schnell an das neue System anpassen und berichteten von deutlichen Verbesserungen in den Arbeitsabläufen.



# Fallbeispiel Fachklinik Mainschleife



- **Projektstart: 01.04.2022**
- **Echtbetrieb: 01.12.2022**
- **1. Stufe:**
  - Krankenhausinformationssystem CLINIXX®
  - Ambulanzsystem von medatixx
  - Insgesamt 28 virtuelle Server in der VPC
- **Weitere Projektstufen:**
  - KHZG – Fördertatbestandlösungen für die Fördertatbestände 3,4,5,6 und 10
  - Durch Umsetzungen mit Partnern der United Web Solutions (APENIO®, ID) und weitere



# Fazit

Der Umstieg von SAP IS-H bietet Krankenhäusern die Möglichkeit, ihre IT-Infrastruktur zu modernisieren und fit für die Zukunft zu machen. CLINIXX® stellt hierbei eine vielversprechende Alternative dar, die nicht nur den aktuellen Anforderungen gerecht wird, sondern auch zukünftige Entwicklungen berücksichtigt.



# Kontakt

AMC Holding GmbH

📍 Ballindamm 5 20095 Hamburg

☎ +49 40 244227 0

✉ [info@amc-gmbh.com](mailto:info@amc-gmbh.com)

🖱 [www.amc-gmbh.com](http://www.amc-gmbh.com)

